

1 gezin  
1 plan



1 gezin, 1 plan - Groot Antwerpen  
Februari 2022

# Wat?

1 gezin  
1 plan



Een uniek  
**samenwerkingsverband** om de  
**ontwikkelingskansen** van  
**kwetsbare kinderen en**  
**jongeren te verbeteren**



# Gemeenschappelijk doel

# Ambities

1 gezin  
1 plan



snelle opvolging  
hulpvragen/signalen

wachlijsten  
activeren

min. 490 extra  
gezinnen

maatwerk



# Ambities

1 gezin  
1 plan



**Het gezin staat altijd centraal**



# Antwerpse dynamiek

1 gezin  
1 plan



1

**Keuze voor een netwerkorganisatie**

2

**Superdiversiteit** 79% minderjarigen buitenlandse origine

3

**Zorgambassadeurs** burgerparticipatie in zorgzame wijk

# Ons commitment

1 gezin  
1 plan



respectvol  
toegankelijk  
integriteit  
emancipatief  
diversiteit  
veiligheid centraal  
samen verantwoordelijk  
klantgerichtheid  
participatief  
samenwerken  
transparant  
kwaliteit

# Netwerkorganisatie

1 gezin  
1 plan



## We organiseren onze hulpverlening

- Op wijkschaal
- In 7 wijkcontactpunten
- Met intersectorale teams met behoud identiteit
- In de richting van de 0-de en 1-ste lijn



# Principes/krachtlijnen

1 gezin  
1 plan



Gezin aan het stuur

Escalatie voorkomen

Stressreductie

Niet 'in wacht' zetten

Nabij

Snel

Continuïteit

Integrale kijk

Cultuur-sensitief

Intersectoraal

Gedeeld leiderschap en  
gedeeld eigenaarschap

Lerend netwerk

Vroegdetectie en  
vroeginterventie

Rechtendetectie





$$1+1 = 3$$

de netwerkorganisatie biedt een gezamenlijk antwoord op complexe hulpvragen, die je als voorziening alleen niet kan opvangen

verruimd pallet ~~op oplossingen~~

# Regio

1 gezin  
1 plan





## Start in 5 pilootwijken

## Januari 2021: gebiedsdekkende werking



Antwerpen

Schoten, Stabroek, Wommelgem

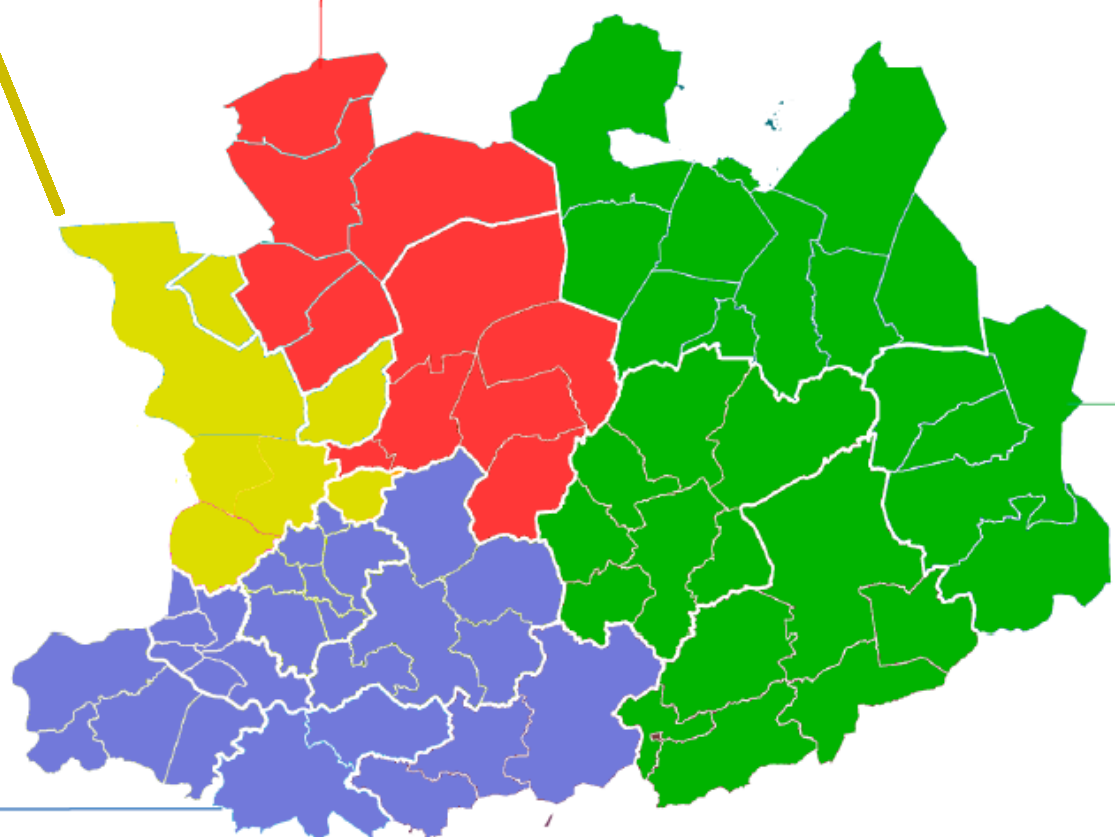
- Geënt op de eerstelijnszones
- Financiering: kansarmoede-cijfers en < 25-jarigen



## 7 wijkcontactpunten in 4 eerstelijnszones

- Antwerpen 2060
- Noordrand (Bezali, Ekeren, Luchtbal, Stabroek)
- Zuidrand (Hoboken, Kiel, Wilrijk)
- Antwerpen-Centrum & Linkeroever
- Borgerhout
- Wommelgem
- Schoten





# Nieuw samenwerken

1 gezin  
1 plan





## 7 wijkcontactpunten

- Interdisciplinair & -sectoraal
- Geen fysiek loket
- Aanmelden via telefoon & mail
- Door professionals
- Door zorgambassadeurs
- Ook vragen van ouders



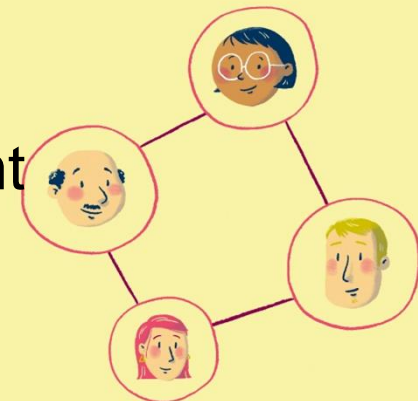


## 7 wijkcontactpunten

- VAPH (Vlaams Agentschap voor Personen met een Handicap)
- BJZ (Bijzondere Jeugdzorg)
- CKG (Centra voor Kinderzorg en Gezinsondersteuning)
- CAW (Centrum Algemeen Welzijnswerk)
- GGZ (Geestelijke gezondheidszorg, eerstelijnspsychologen)

Per wijk bekijken wie welke opdracht opneemt

= **maatwerk** op basis van de **lokale dynamiek**





# Voor wie?

1 gezin  
1 plan



Gezinnen met kinderen en jongeren tot 25 jaar

Zwangeren

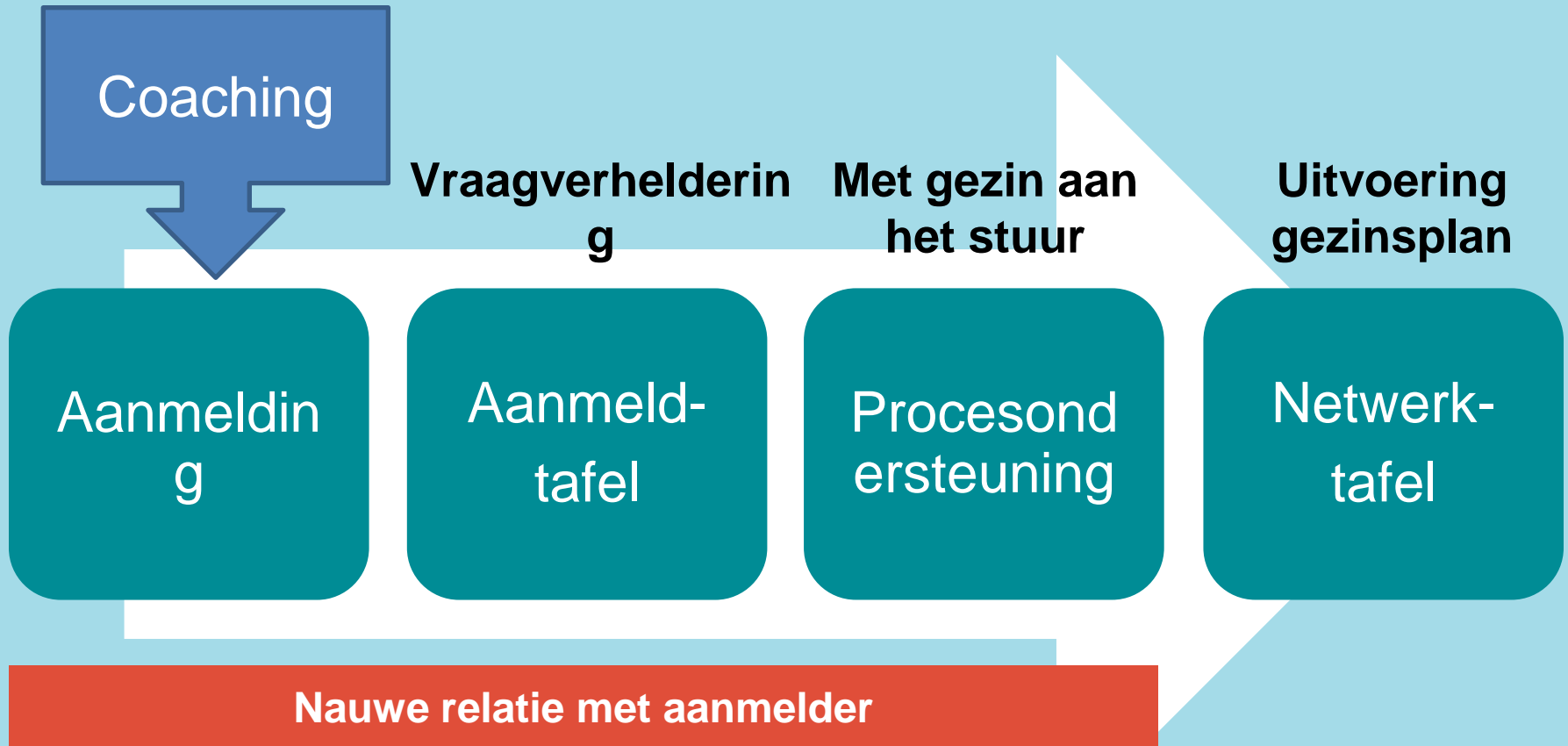
Kinderen/jongeren  
met  
psychosociale  
vragen



Geen acute crisisopvang, wel toeleiding

# Interne flow hulpvraag

1 gezin  
1 plan



- Vrijwillig
- Maatwerk
- Krachtgericht & oplossingsgericht
- Netwerk zoeken en activeren
- Duurt zo kort als mogelijk, zo lang als nodig
- Integrale kijk op gezinnen
- Samenwerking centraal



## Ambitie:

**het gezin is zelf sterk genoeg  
om zijn eigen zorgtraject in handen te nemen**

# Waar maken we het verschil?

1 gezin  
1 plan



## Voor gezinnen

Voor

Wachten op vrije plaats

Na

Wijkgerichte aanpak  
Dichtbij leefwereld  
Onmiddellijke hulp  
Laagdrempelige hulp

# Waar maken we het verschil?



## Voor hulpverleners

Voor	Na
Beperkte kennis aanbod in de wijk	Coaching & consult zorgambassadeur
Beperkte kennis sociale kaart	Betere kennis en gebruik aanbod
1 organisatie verantwoordelijk	Gezamenlijk verantwoordelijk

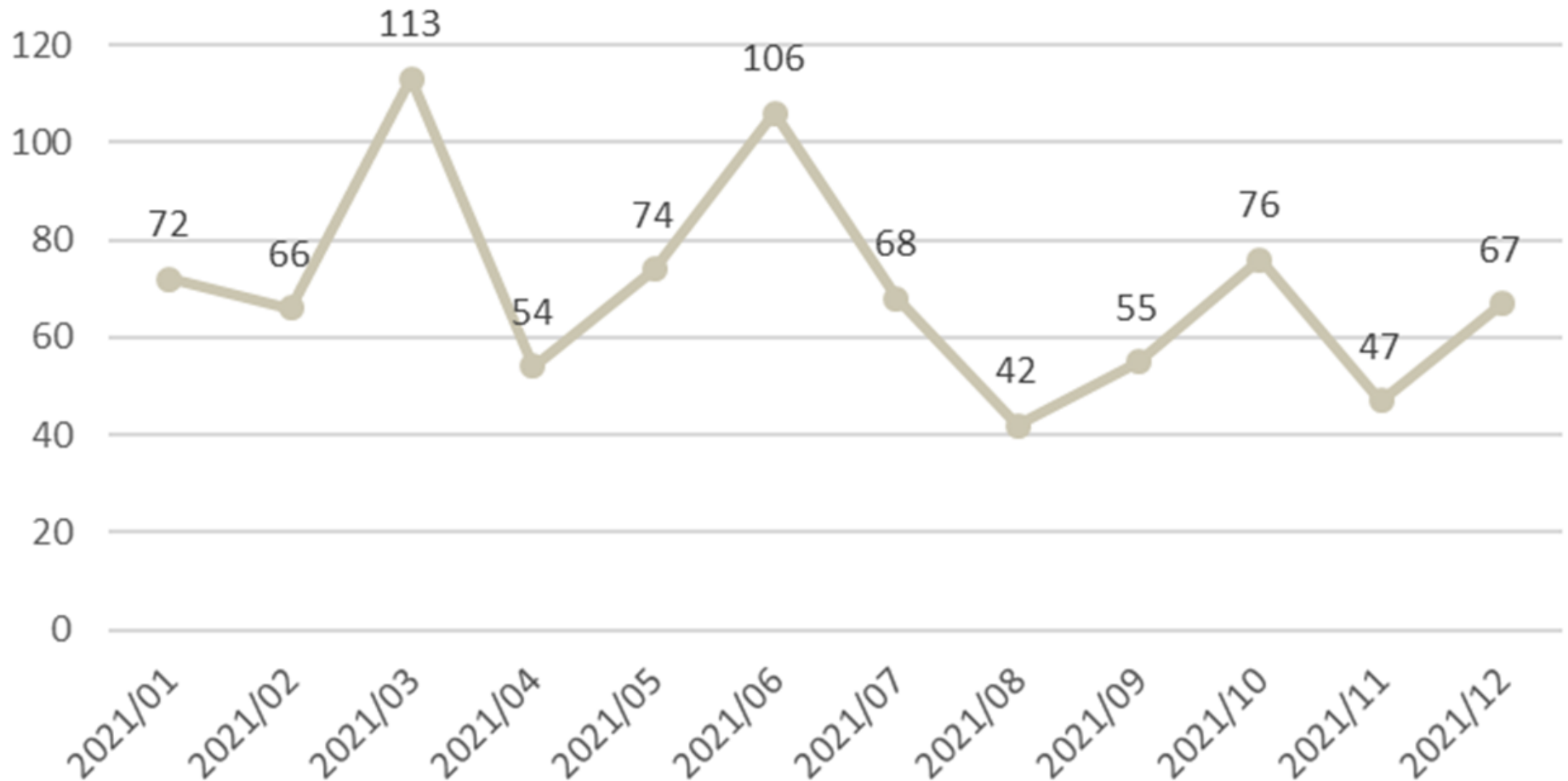
# Aanmeldingen voor 2021

1 gezin  
1 plan



Totaal aanmeldingen in 2021 = **840**

## Aantal aanmeldingen per maand



1 gezin  
1 plan



[www.antwerpen.be/1g1p](http://www.antwerpen.be/1g1p)