



Politie

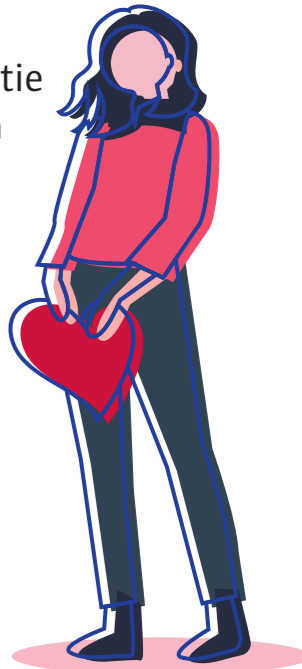


Getuige van seksueel grensoverschrijdend gedrag? Niets doen is geen optie.

| Situatie | Actie | Wie? |
|---|---|---|
| Je hebt een zedenfeit opgemerkt (seksueel getint misdrijf). | Bel de politie op 101 | Slachtoffer zelf of het personeel (in naam van de organisatie). |
| Er was onlangs een zedenfeit en het kan zich herhalen. | Bel de politie op 101 | Personeel |
| Je bent niet zeker of je aangifte moet doen. | Vraag advies bij de lokale politie: 0800 123 12 | Slachtoffer of personeel |
| Je hebt achteraf nog vragen of er komen nieuwe getuigen. | Bel de lokale politie: 0800 123 12 | Slachtoffer of personeel |

Help het slachtoffer

- Creëer een veilige plek.
- Toon dat je het slachtoffer gelooft.
- Wil het slachtoffer praten? Leg meteen contact met de politie. Andere gesprekken mogen het verhaal niet beïnvloeden.
- Wijs op het belang om aangifte te doen.
- Wil het slachtoffer de politie niet betrekken? Dring aan op medische zorg. Doe aangifte als organisatie.
- Zorg voor veilig vervoer naar huis.



Omgaan met de potentiële dader

| Bij strafbaar gedrag | Bij niet-strafbaar gedrag |
|--|---|
| <ol style="list-style-type: none"> 1 Houd de verdachte ter plaatse tot politie er is (blijf bijv. met het team onopvallend in de buurt van verdachte). Gebruik geen geweld. 2 Bel 101. 3 Achtervolg de verdachte als het veilig is. Denk ook aan de veiligheid van de verdachte. 4 Verzamel bewijsmateriaal: gegevens van getuigen, camerabeelden, nummerplaten, ... | <ol style="list-style-type: none"> 1 Waarschuw de verdachte: het gedrag moet nu stoppen. 2 Laat de verdachte eventueel buitenzetten. Als die weigert, bel de politie voor assistentie. 3 Is de verdachte buiten? Let op dat die geen geweld gebruikt rondom de locatie. 4 Ben je bezorgd? Bel de politie. |



V.U.: Bart Brudelemans, Grote Markt 1, 2000 Antwerpen | 2022 | 181.342.81

Scan voor meer info

